



**ELEVA
TU NIVEL**



VENTA

A PUERTA CERRADA

en redes



Septiembre
2023





Ubicación

**Sábalo Cerritos, esquina
Av. Villa Marina.**

200m de la playa, Frente Mayan
Palace.





CERRITOS
Condo & Plaza



HERSA
— CORPORATIVO —

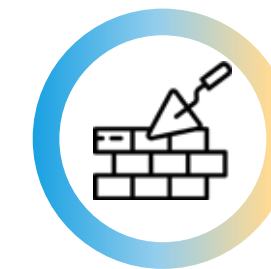


Área Comercial

con estacionamiento exterior
y 1 nivel de estacionamiento interior
con acceso a locales en planta baja.



84 locales comerciales



Primer Piedra noviembre 2023



**Entrega Área comercial
diciembre 2025**



Departamentos
Entrega diciembre 2026



CERRITOS
Condo & Plaza



HERSA
— CORPORATIVO —

Alberca SPA





Cancha de padel





CERRITOS
Condo & Plaza



HERSA
— CORPORATIVO —



Amenidades

- 2 albercas en terraza
- 1 alberca templada
- Salón para eventos
- Gimnasio
- Área Gamer



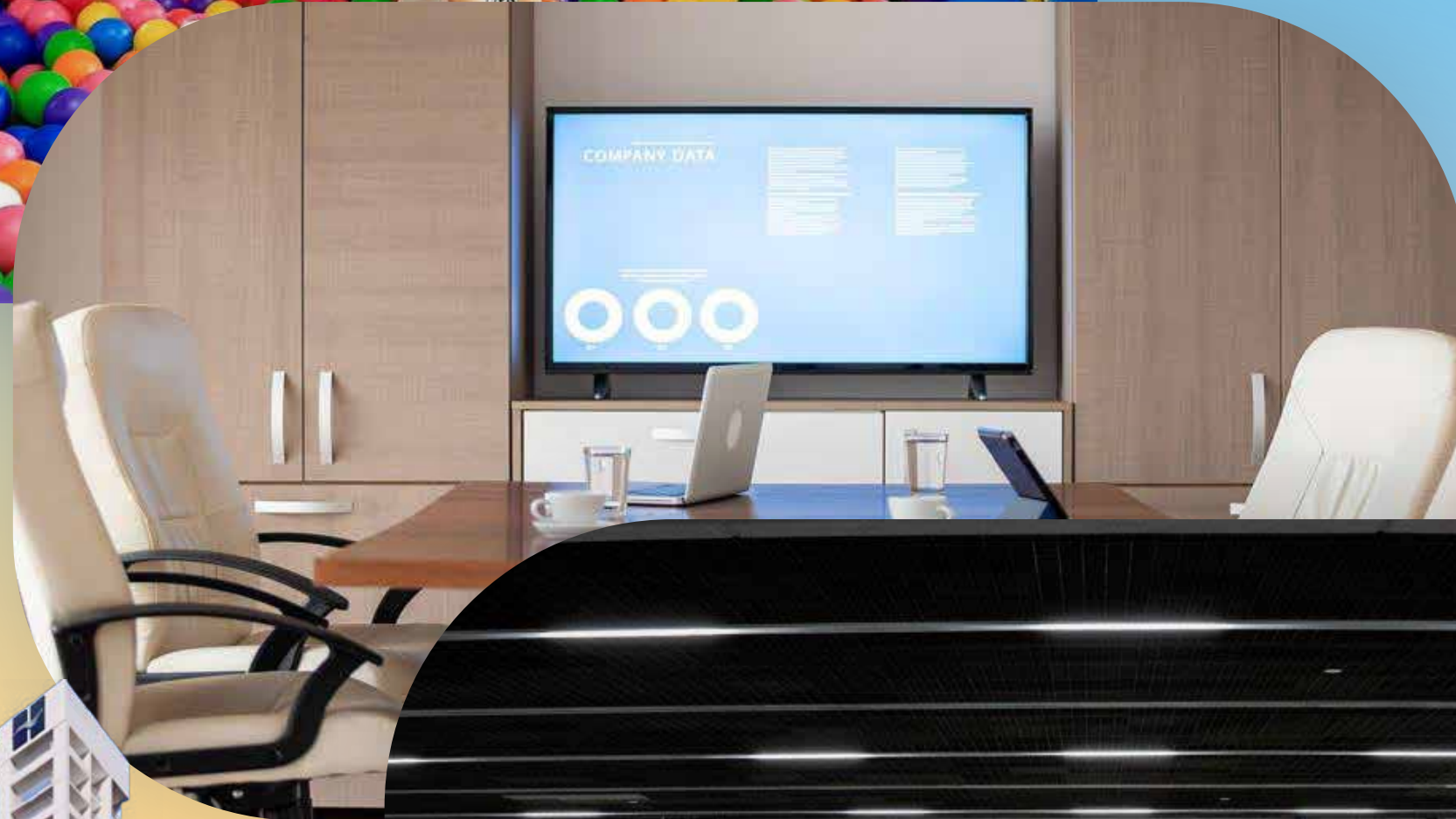
CERRITOS
Condo & Plaza



HERSA
— CORPORATIVO —

Amenidades

- Ludoteca
- Play Club
- Sala de juntas
- Estacionamiento techado





CERRITOS
Condo & Plaza



HERSA
— CORPORATIVO —

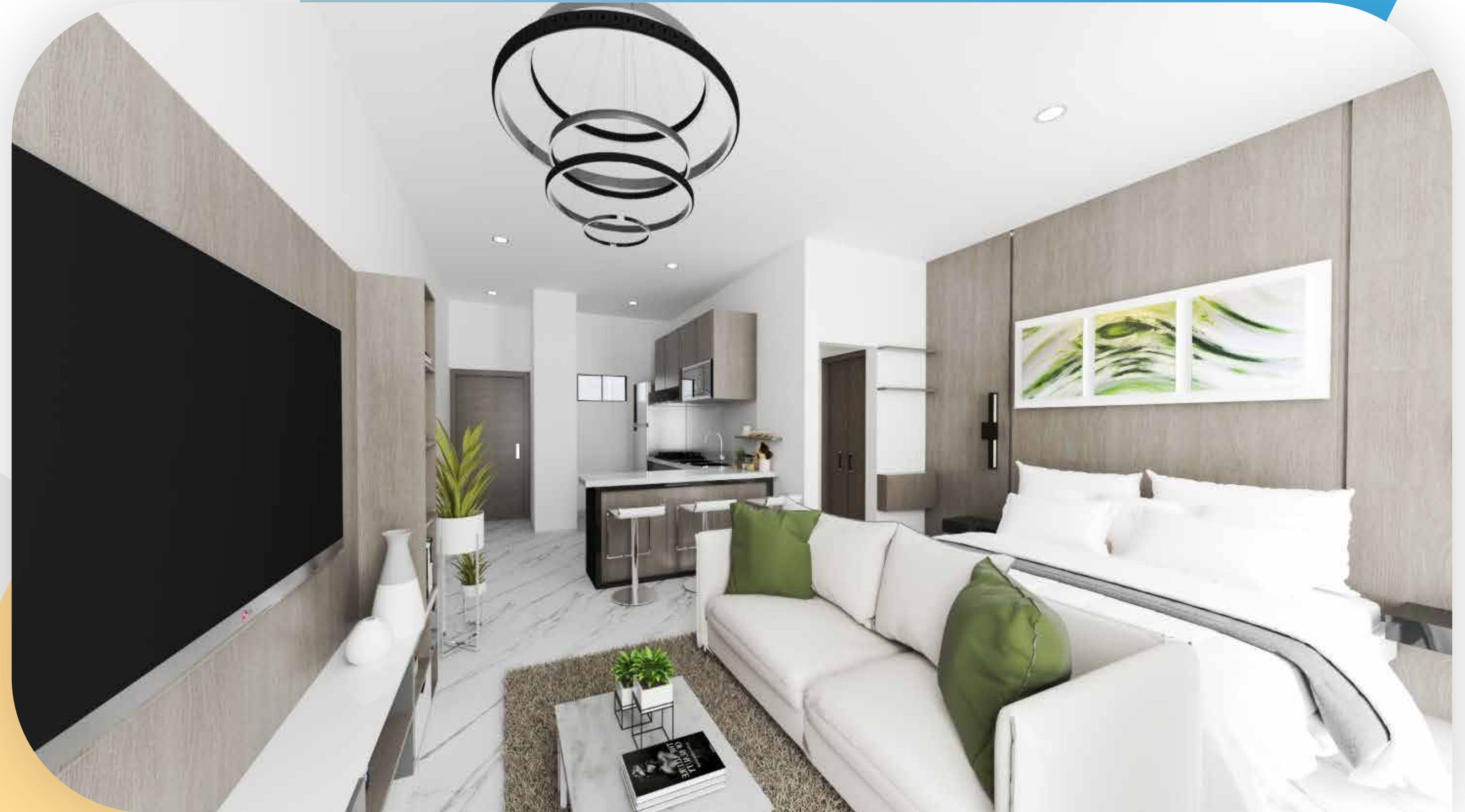


Sky Bar

Modelo Isla (Loft)

46 m²

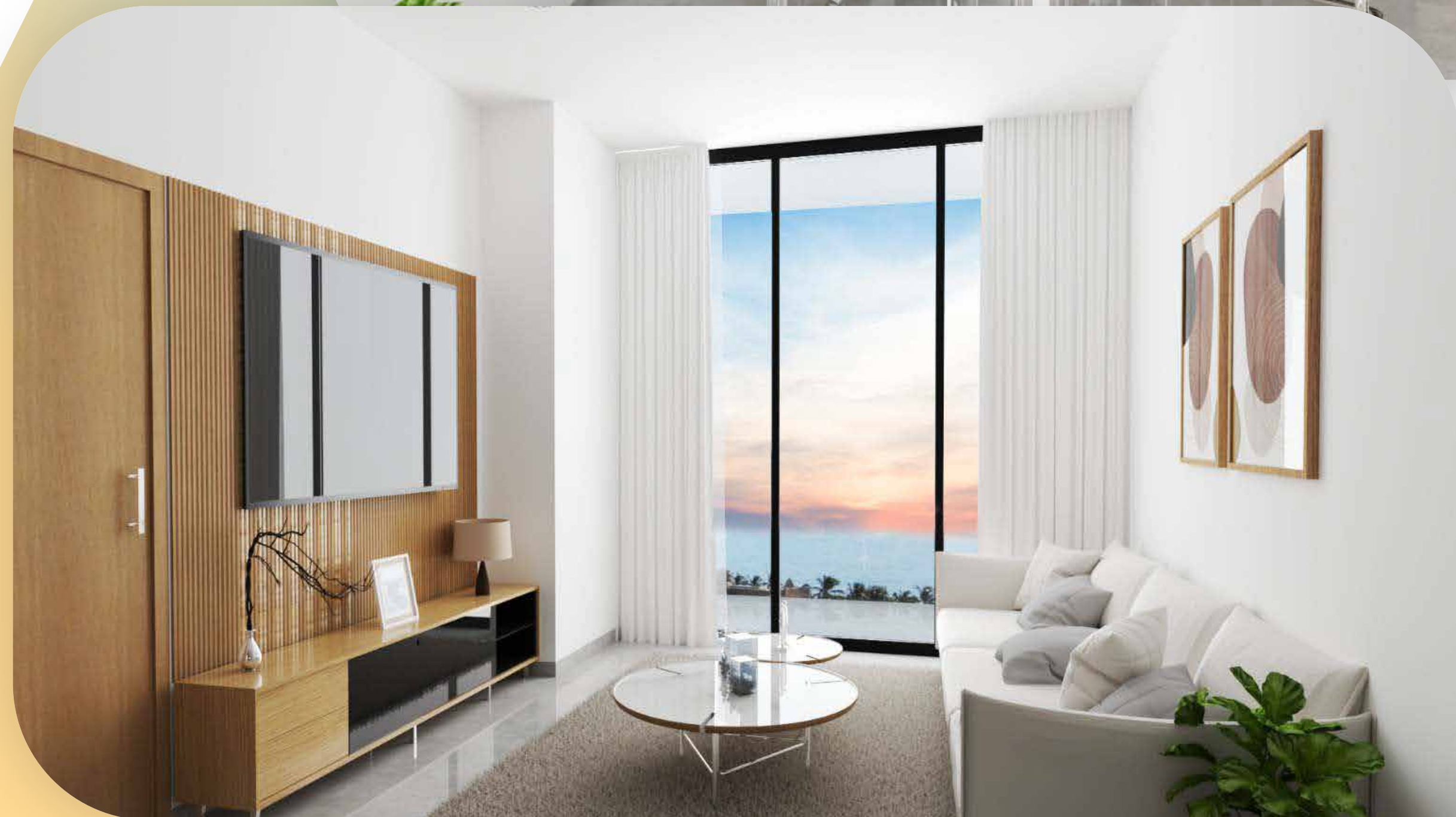
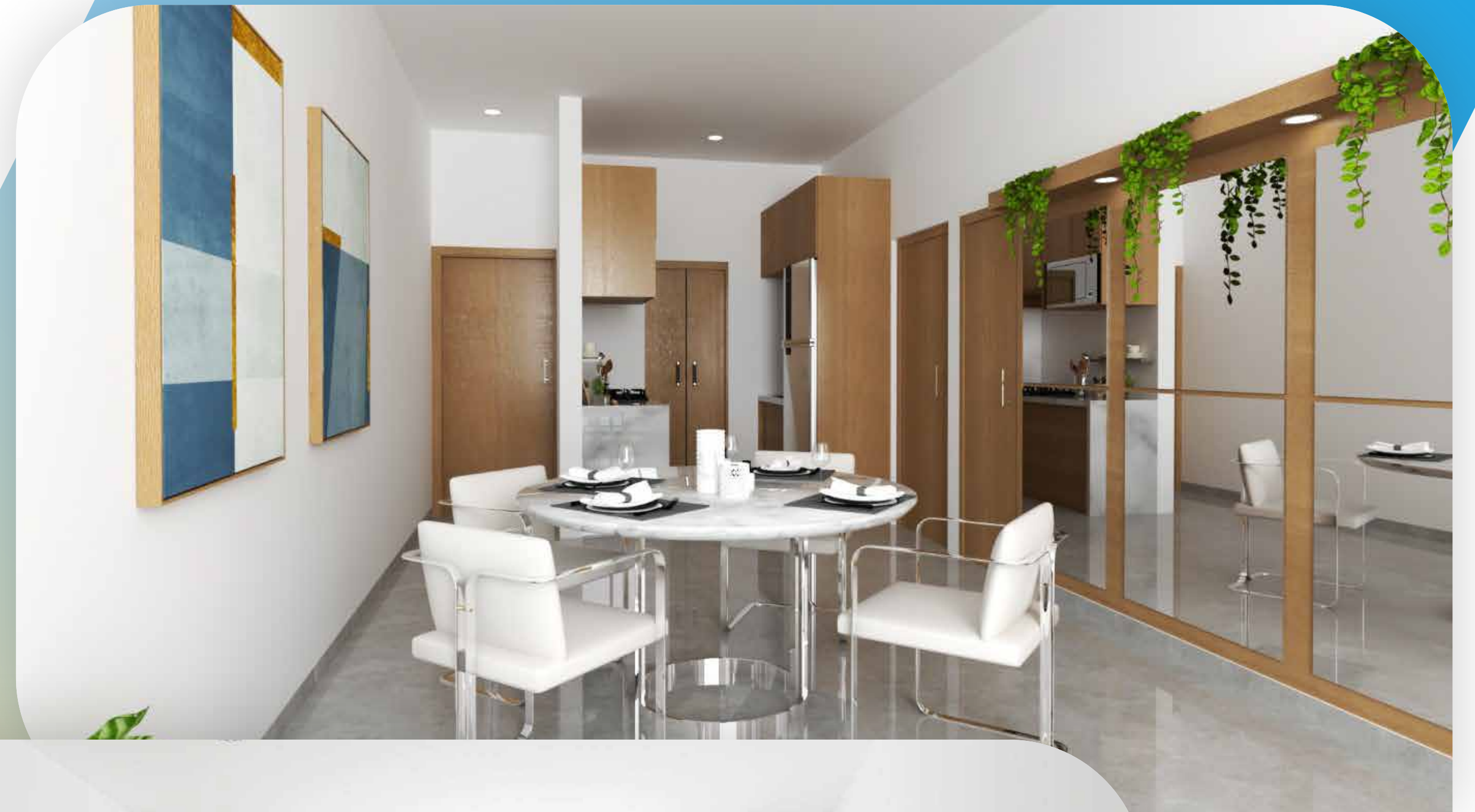
- Equipado con cocina, closet y minisplit



Modelo Bahía (2 recámaras)

86 m²

- Equipado con cocina, closet y minisplit

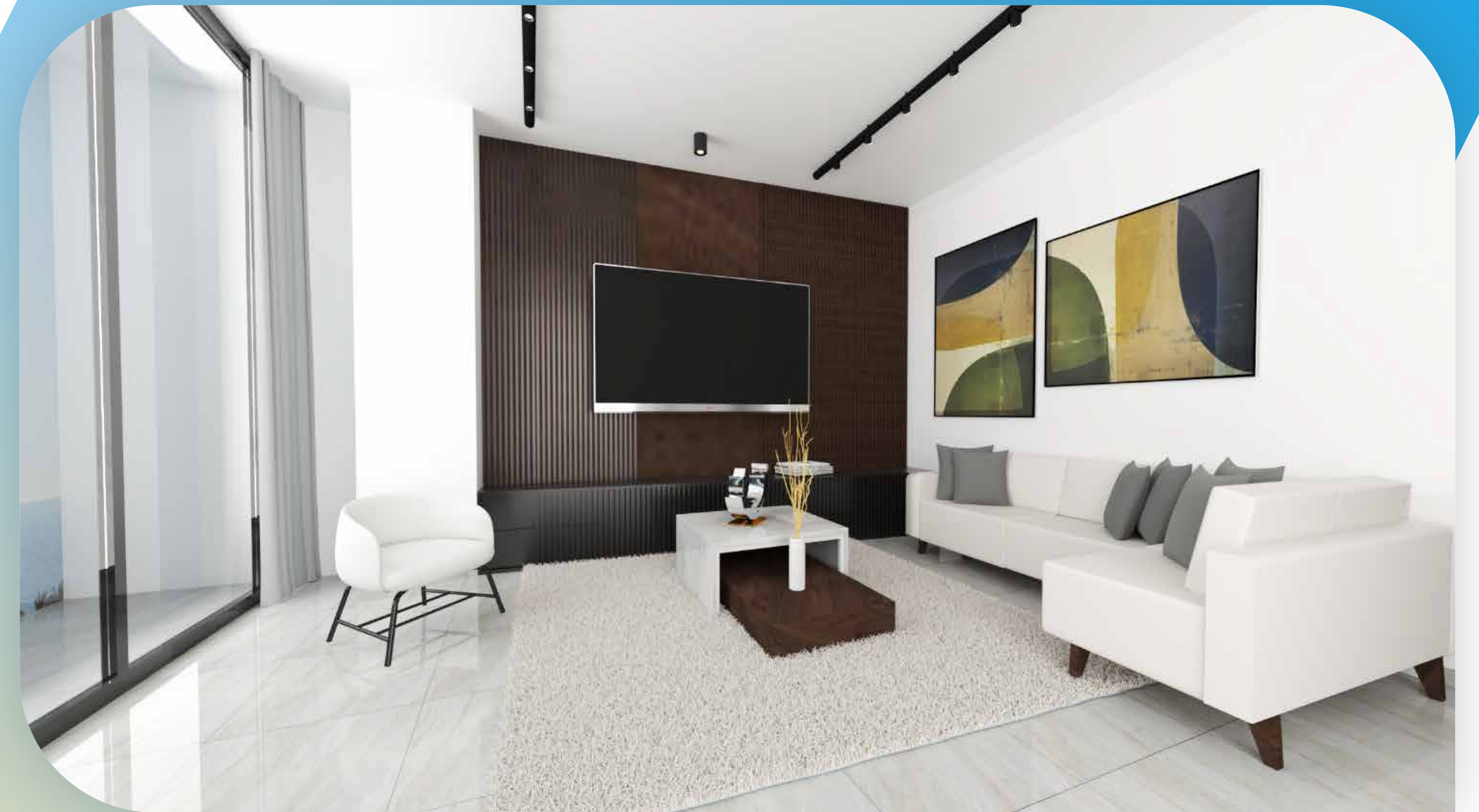


Modelo Península (3 recámaras)

con LOCK-OFF

110 m²

- Equipado con cocina, closet y minisplit



Locales comerciales Planta baja

4 x 10 mts

Av. Sábalo Cerritos 14 unidades

Av. Villa Marina 10 unidades



Locales comerciales Planta Alta

4 x 10 mts

Local 2° Nivel

Local 3° Nivel



Área Fast Food

Espacio para 360 comensales.

 20 locales  20 Sabores

